

 Baixar o folheto (https://dataprojectweb.blob.core.windows.net/productbrochure/VO/English/ENG_DV4_BROCHURE.pdf)

Share 1

Para satisfazer todas as suas necessidades de análise de vídeo e de olheiros.



Uma análise aprofundada

que você pode personalizar de acordo com suas necessidades e habilidades: você pode se concentrar em **alguns dados-chave** ou pode analisar **todas as habilidades** para explorar todas as perspectivas possíveis do jogo.



Mais dados em menos tempo

Graças à **entrada automática de códigos** para habilidades relacionadas entre si (saque/recepção e ataque/bloqueio), é possível inserir mais informações digitando menos caracteres.



A análise de vídeo está integrada.

Para complementar seu estudo de dados, o novo Data Volley oferece **dois softwares em um** : além do scouting, você também conta com a **análise de vídeo** , para não perder nenhum detalhe do jogo e vincular as estatísticas a um feedback visual.



Um compartilhamento generalizado

Através do aplicativo, acessível de qualquer dispositivo. Assista à transmissão de vídeo e à **repetição** dos últimos 5 pontos. Salve e assista mais tarde aos **lances mais importantes** . Compartilhe informações úteis para a estratégia de jogo com **os treinadores** , estatísticas com **a imprensa e a TV** .



Essencial durante o treinamento

onde os dados coletados podem ser usados para **estudar a eficiência dos atletas** e sua evolução ao longo do tempo, a fim de preparar **exercícios destinados a melhorar o desempenho** .




Análise de dados personalizada

conforme necessário. As possibilidades de processamento de dados são infinitas e é possível **diferenciar a análise por destinatário**, inserindo no estudo apenas os itens necessários.

O ícone **PRO** indica funcionalidades exclusivas da versão Profissional.

Tabela de comparação

Descubra as principais funcionalidades do Data Volley 4 Professional em comparação com o Data Volley 4 LITE. Para saber mais, baixe a tabela comparativa completa (<https://dataprojectweb.blob.core.windows.net/productdetailsimage/DVW4/ENG/datavolley-professional-lite-comparison.pdf>).

	PROFISSIONAL	LITE
O MELHOR PARA...	NÍVEL PROFISSIONAL	NÍVEL MÉDIO
PREÇO	Licença anual €799	Licença anual €299
ANÁLISE DO VÍDEO	Importar e sincronizar	Importar e sincronizar
	Captura - Transmissão ao vivo	-
COLETA DE DADOS	Calendário offline - online	Calendário offline - online
	Ambas as equipes	Ambas as equipes
	Formato de scouting para exportação dv4, 2007	Formato de scouting de exportação dv4, 2007
	Formato de scouting para exportação dv2 - vis	-
	Código estendido - Código personalizado	-

	PROFISSIONAL	LITE
ANÁLISE DE DADOS	Jogador - Habilidade - Rotação	Jogador - Habilidade - Rotação
	Zona - Direção	Zona - Direção
	Estatísticas gerais - Ponto	Estatísticas gerais - Ponto
	Análise Combinatória	Análise Combinatória
	Distribuição de chamadas Setter	Distribuição de chamadas Setter
	Filtros avançados - Análise avançada	-
ANÁLISE DE VÍDEO	Busca gratuita	Busca gratuita
	Estatísticas - Busca de Rotações	Estatísticas - Busca de Rotações
	Montagem	-
	Pesquisa avançada	-
CLIENTE AO VIVO E PÓS-JOGO	Aplicativo Cliente Web	-
	Cliente	-
	Leitor	-
	Aplicativo Player	-

Olheiros profissionais

Analise todas as habilidades, concentrando-se em cada detalhe do jogo. Observe em tempo real durante a partida e finalize seu trabalho posteriormente. Utilize o programa de acordo com suas necessidades e habilidades. Você pode optar por se concentrar apenas em algumas habilidades ou criar uma análise completa e detalhada para obter a análise mais precisa de todos os dados.

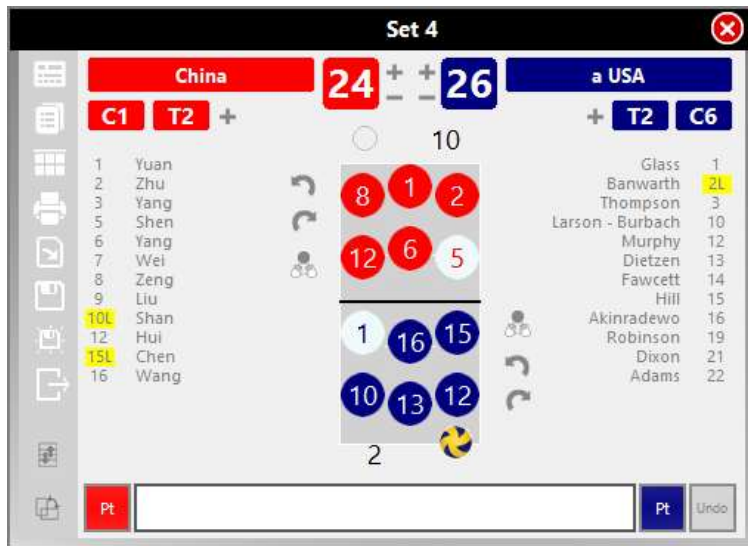
Explorar em tempo real

Recrutamento por vídeo

Modificando os códigos

Observações ao vivo

Acompanhe o rally e digite os códigos no teclado. O Data Volley permite que você acompanhe ambas as equipes e cada contato em tempo



Análise de dados durante o jogo

Adapte sua estratégia em tempo real de acordo com as informações do seu olheiro. Cada dado estatístico pode ajudá-lo a mudar o resultado da partida.

Análise básica

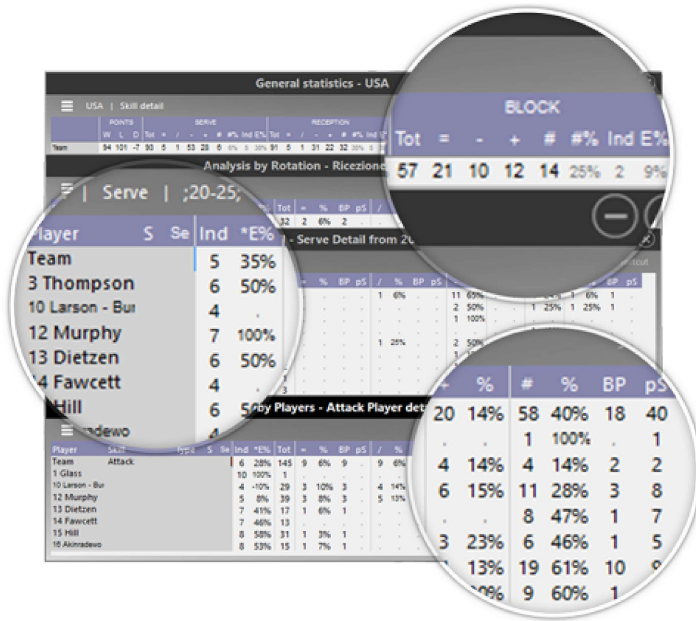
Análise de direções

Análise de zona

Análise de efeitos

Para iniciantes

Mesmo ao analisar apenas os códigos básicos, é possível registrar as informações necessárias para acessar análises detalhadas dessas hab jogador e rotação.



Outras possibilidades de análise

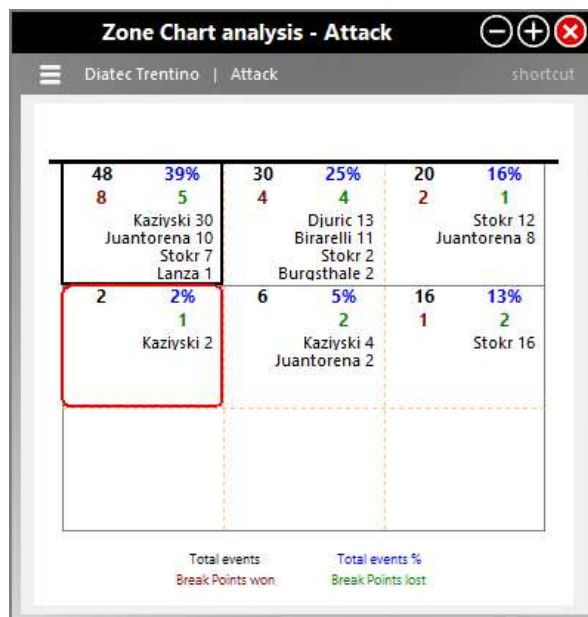
Defina seus critérios de análise personalizados. Você pode selecionar e analisar cada habilidade conforme sua conveniência.

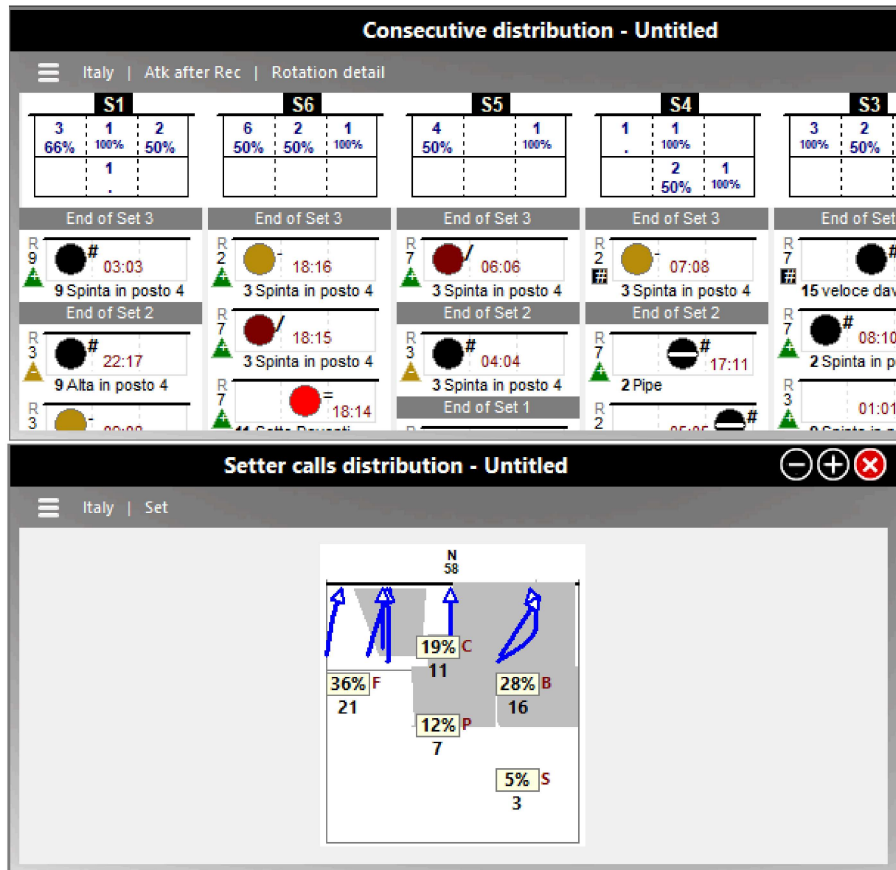
Análise de zonas: o ataque	Distribuição de ataques	Folhas de exercícios
	Detonado	

Porque os detalhes importam

É possível visualizar imediatamente a distribuição do setter relacionada ao atacante ou pela zona onde o ataque é realizado.

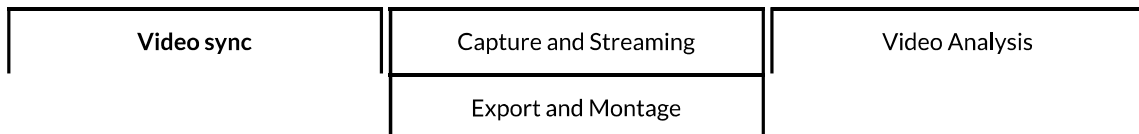
Nesta **PRO** versão, você pode adicionar filtros personalizados para obter análises ainda mais específicas (por exemplo, !, + e # recepções).





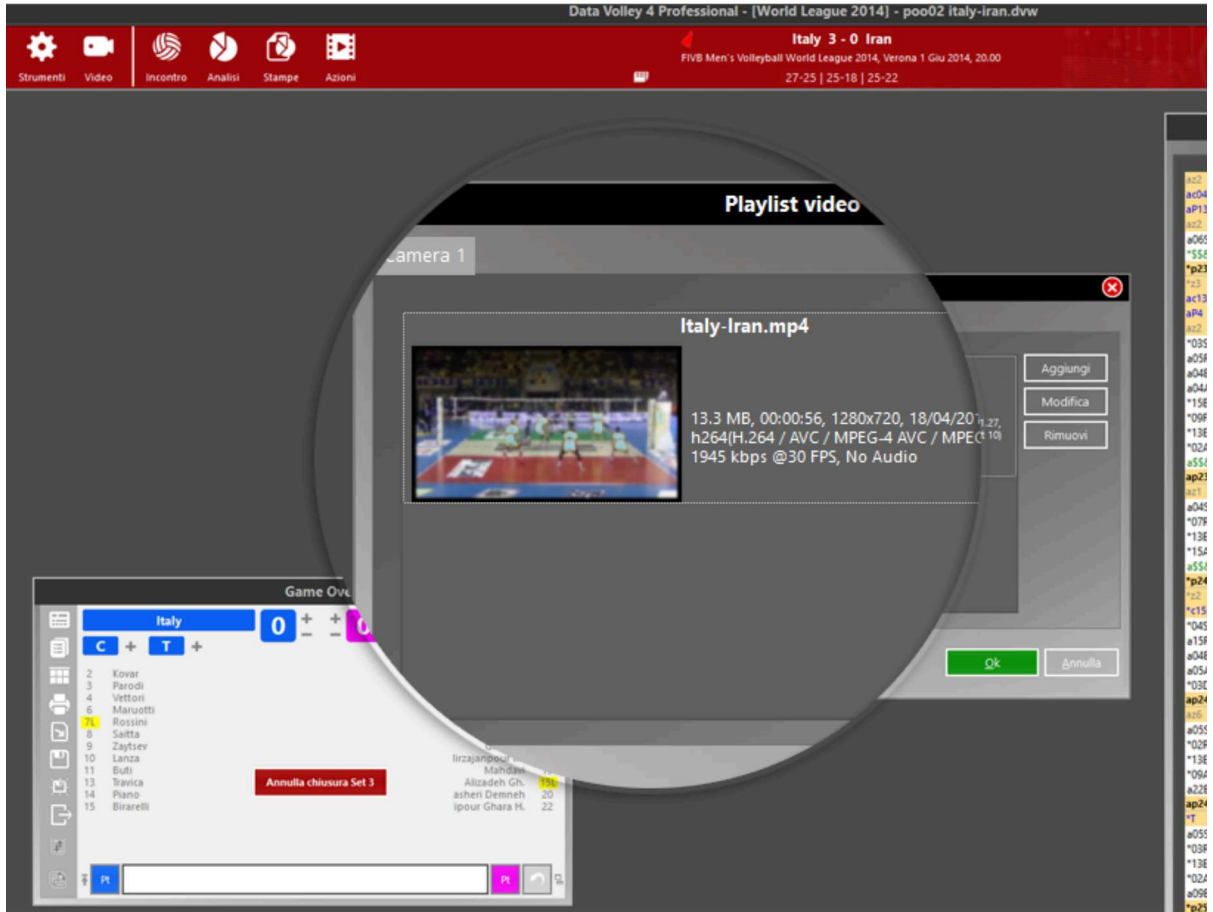
Video integration

All of our expertise and experience in one software; Data Volley 4 has fully integrated all the features of Data Video. You no longer need to have separate programs for scouting and data analysis and another that synchronizes video. For Data Volley 4, the best comes together... to be even better!



Import and synchronize

At the end of the match, you can import and synchronize the video to the scout just detected, to get an even more complete analysis. If the requested for your championship, you can use the Convert feature to transform it into the desired format.



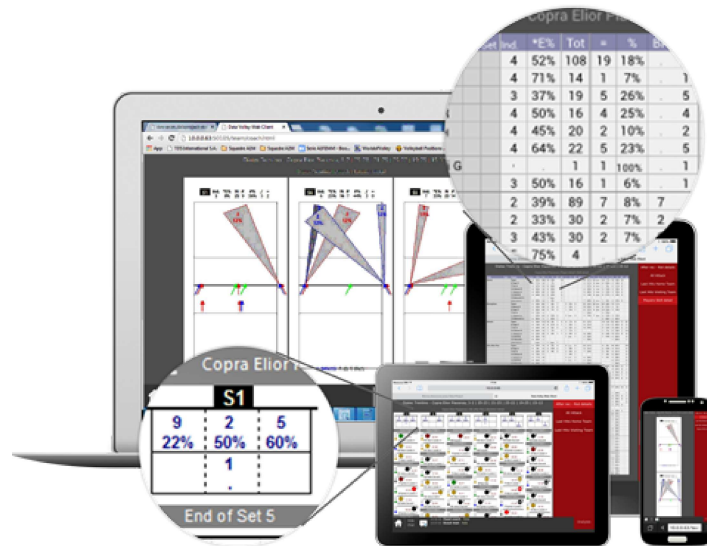
Client features

Data Volley 4 Professional offers many additional features for the staff during and after the match. The Web Client App allows to communicate with the bench and media, the Client to get more accurate analysis. The Reader allows to use Data Volley 4 features even without the Key, while with the Player App you can watch again different game situation.



Interface for the bench and media

With the Web Client App you can create a local network, allowing to share the collected data in real-time, to capture the video and then staff can also watch the last four actions, share messages on chat with the bench, share timeouts, substitutions, and rotations during the entire match. what to share with the head coach, the assistant coaches, the media or the commentator. **PRO**



Plugins

It is now possible for some **selected apps** to connect and communicate with Data Volley 4 Professional, enabling users to have access to different levels of information and analysis.

SeTTEX Premium

The first application connecting to Data Volley is **SeTTEX** (https://www.mathandsport.com/settex_En/) (Second Touch Tactical Explorati version, the revolutionary app developed by Moxoff (<https://www.moxoff.com/>) (spin-off of Politecnico di Milano) that, thanks to its advanced tracks the setter and assists the coach in real-time by suggesting the best tactics for the game. Data Volley allows SeTTEX to have **real time collected by the scoutman** (without any interference with data gathering) in order to provide the user with an automatic, realistic and immediate happening on the court with no need to keep track on screen of where the ball is touched. Moreover, its innovative **Virtual Coach function**, monitors the opponent setter and highlights the behaviors that can be exploited to gain advantage on the opponent team.

The screenshot displays the 'math&sport' Virtual Coach interface. At the top, there are navigation tabs: ATTACCHI, PARTITA, ALZATE, OVERVIEW, ANALISI FASI, ANALISI ZONE, and MODELLO. Below the tabs is the 'math&sport' logo and a toolbar with icons for undo, redo, and other functions. A 'Virtual Coach' button is visible in the top right corner. The main area shows a volleyball court diagram with player positions and movement paths. The court is divided into three sections: Diatec Trentino 2016-2017, Azimut Modena 2016-2017, and a central section. A yellow line connects player 1 to player 2, and another yellow line connects player 2 to player 3. The interface also includes a sidebar with 'SeTTEX Premium' branding and buttons for K7, K1, and K2. A score table is visible in the top left corner:

Dia	0	11
Azi	0	10



Technical Specifications

O Data Volley 4 funciona apenas no sistema operacional Windows. Para operar sem lentidão, o Data Volley 4 precisa de um computador com pelo menos 4 GB de RAM, uma porta USB "Tipo A" para inserir o dongle e uma conexão com a internet para ativação da licença e download automático de atualizações. O Data Volley 4 está disponível em italiano, inglês, espanhol (castelhano e latino-americano), japonês, russo, alemão, francês, polonês, holandês, português e chinês.

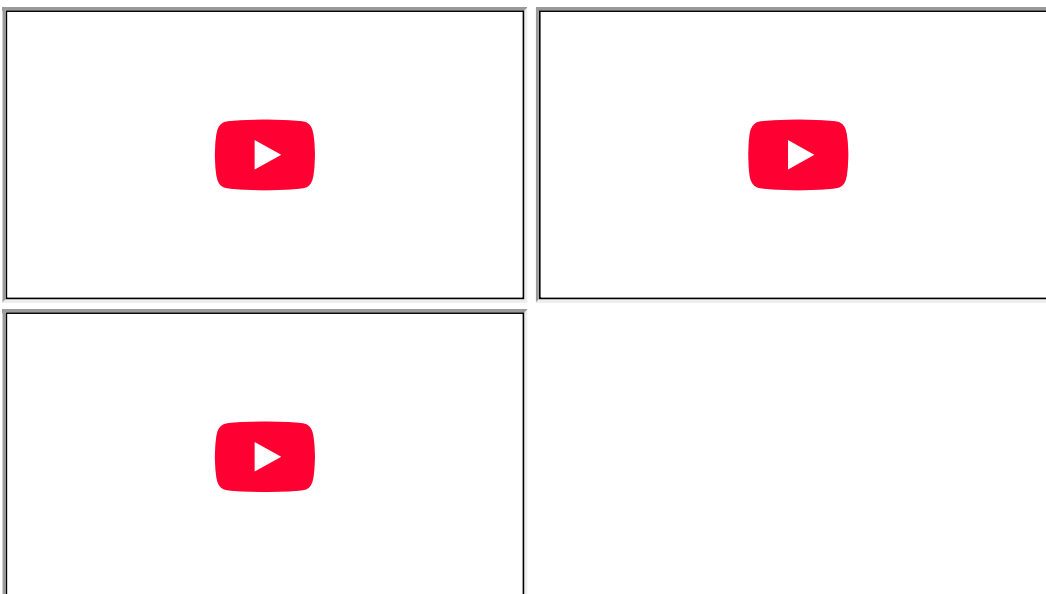
Requisitos mínimos

- Resolução de vídeo: 1280x768 ou superior
- Sistema Operacional: Windows 8.1 ou superior
- RAM: 4 GB ou mais
- Porta USB "Tipo A" disponível
- É necessária conexão com a internet para ativar a licença.
- **Não é compatível com processadores ARM.**


CPU comparative table

	Intel i5 or superior	Intel i3	DualCore or Core 2 Duo
Scouting	Y	Y	Y
Web Client	Y	Y	Y
Xvid (PAL/NTSC) capture Last action replay, available just for the scoutman	Y	Y	Y
Mp4 SD capture Last action replay	Y	Y	N
Mp4 HD capture Last action replay	Y	N	N
Streaming	Y	Y	Y
Mp4 SD capture & simultaneous streaming Last action replay	Y	N	N
Capture (mp4 HD or Xvid HD) and simultaneous streaming Last action replay	Y	N	N

Mídia



Comprar agora

	
Volley de Dados 4	Data Volley 4 Lite
€ 799,00	€ 299,00
Comprar agora	Comprar agora



(https://twitter.com/DataProject_ita)



(<https://www.facebook.com/dataproject.italia>)



(https://www.youtube.com/channel/UCCWJiWSDIQXL4_3IKBVgHUQ)



(<https://www.linkedin.com/company/1441393?trk=prof-exp-company-name>)

[política de](#)

© 2025 **Genius Sports Italy Srl** - PI 02928410659 - volleysupport@geniussports.com (<mailto:volleysupport@geniussports.com>)